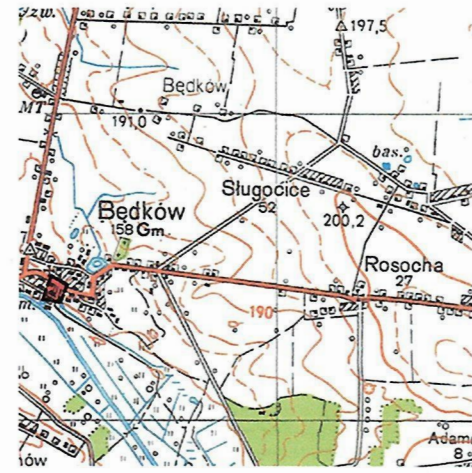


woj: łódzkie
powiat: tomaszowski
gmina: 101602_2 Będków
obręb: 0001 Będków
dz. nr 359
NR.ZGŁOSZENIA: GGN.6642.1.327.2021

MAPA DO CELÓW PROJEKTOWYCH SKALA 1 : 500

Układ współrzędnych „2000„ - Poziom odniesienia: Kronsztadt 60
Wykonano na podstawie mapy numerycznej
oraz pomiaru uzupełniającego
przez geodetę uprawnionego Łukasza Zwolińskiego
Granice w/g ewidencji gruntów
Mapa została wykonana bez ustalenia obciążeń gruntowych
ujawnionych w księgach wieczystych.
Mapa aktualna na dzień 08.04.2021r
Urządzenia projektowane sprawdzono w PODGiK

SZKIC LOKALIZACJI
SKALA 1: 50 000

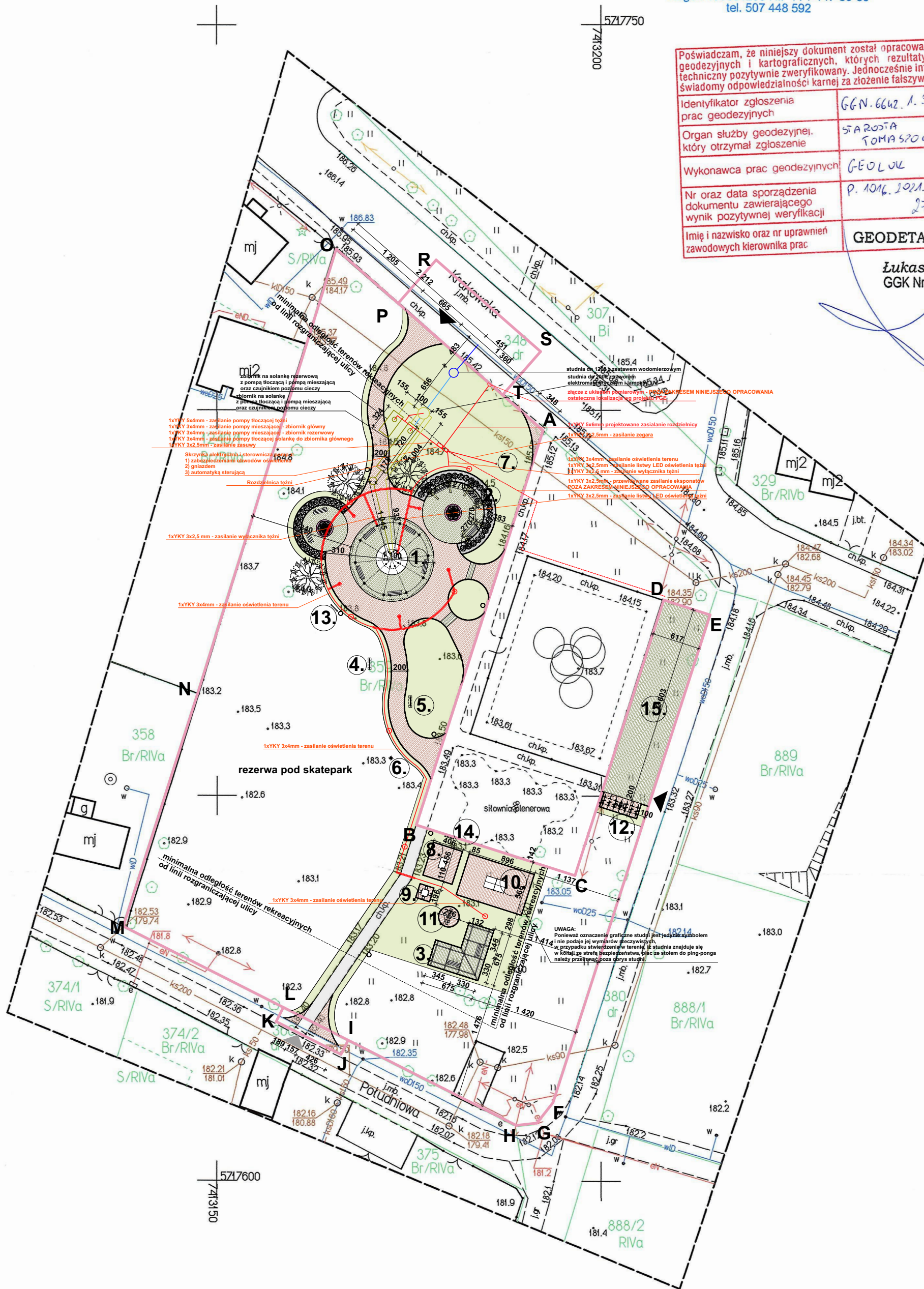


Nie wyklucza się istnienia urządzeń podziemnych
niezgłoszonych do inwentaryzacji powykonawczej
jednostkom wykonawstwa geodezyjnego.
Za przewody niezgłoszone do inwentaryzacji geodezyjnej
oraz za przewody inwentaryzowane uprzednio
wykonawca niniejszej mapy nie ponosi odpowiedzialności.
----- mapa aktualna w zakresie opracowania

GEOLUK
USŁUGI GEODEZYJNE
Wola Moszczenicka ul. Wiosenna 4
97-310 Moszczenica
Regon 100581293 NIP 771-147-80-30
tel. 507 448 592

Poświadczam, że niniejszy dokument został opracowany w wyniku prac geodezyjnych i kartograficznych, których rezultaty zawiera raport techniczny pozytywnie zweryfikowany. Jednocześnie informuję, że jestem świadomy odpowiedzialności karnej za złożenie fałszywego oświadczenia.	
Identyfikator zgłoszenia prac geodezyjnych	GGN-6642.1.327.2021
Organ służby geodezyjnej, który otrzymał zgłoszenie	STAROSTA TOMASZOWSKI
Wykonawca prac geodezyjnych	GEOLUK
Nr oraz data sporządzenia dokumentu zawierającego wynik pozytywnej weryfikacji	P. 1046. 2021. 1356 27. 04. 2021
Imię i nazwisko oraz nr uprawnień zawodowych kierownika prac	GEODETA UPRAWNIONY

Łukasz Zwoliński
GGK Nr świad. 19 979



- LEGENDA:**
A,B,C,D,E...-GRANICE OPRACOWANIA
- PROJEKTOWANA TĘŻNIA
 - PROJEKTOWANA PERGOLA - RAMY
 - PROJEKTOWANA PERGOLA ZADASZONA
 - PROJEKTOWANA TABLICA EDUKACYJNA - ZGADUJ ZGADULA
 - PROJEKTOWANA TABLICA EDUKACYJNA - DENDROFON
 - PROJEKTOWANA TABLICA EDUKACYJNA - ŚWIATOWID
 - PROJEKTOWANY ZEGAR NA SŁUPIE
 - PROJEKTOWANY STÓŁ - PIŁKARZYKI
 - PROJEKTOWANY STÓŁ - WARCABY
 - PROJEKTOWANY STÓŁ DO PINGPONGA
 - PROJEKTOWANA GRA W KLASY
 - PROJEKTOWANY PLACYK ZE STOJAKAMI ROWEROWYMI
 - PROJEKTOWANY REGULAMIN TĘŻNI
 - PROJEKTOWANY REGULAMIN TERENU REKREACYJNEGO
 - PROJEKTOWANY PLAC UTWARDZONY - MIEJSCE NA CZASOWE EKSPOZYCJE np. lokalnego rękodzieła - rzeźby
- PROJEKTOWANE ŁAWKI
PROJEKTOWANE KOSZE NA ŚMIECI
PROJEKTOWANE DOJŚCIE - DOSTOSOWANE DO POTRZEB OSÓB NP
ISTNIEJĄCE DOJŚCIE
- PROJEKTOWANA ZEW. INSTALACJA ELEKTRYCZNA
PROJEKTOWANA ZEW. INSTALACJA ELEKTRYCZNA prowadzona w rurach osłonowych
PROJEKTOWANE OPRAWY OŚWIETLENIOWE NA SŁUPACH
PROJEKTOWANE OPRAWY NAJAZDOWE Z REGULOWANYM KIERUNKIEM ŚWIECENIA
PROJEKTOWANE PRZYŁĄCZE WODY
- PROJEKTOWANA ZEWNĘTRZNA INSTALACJA WODY
PROJEKTOWANA INSTALACJA TECHNOLOGICZNA SOLANKI W TYM RUROCIĄGI I 2 ZBIORNIKI
- NAWIERZCHNIE:**
- projektowane ciągi pieszce - kostka z mieszanek betonowych z dodatkiem czynnika hydrofobizującego zmniejszającego nasiąkliwość - kolor szary
 - projektowane utwardzenia pod ławkami i place dla rowerów - kostka z mieszanek betonowych z dodatkiem czynnika hydrofobizującego zmniejszającego nasiąkliwość - kolor żółto-beżowy
 - projektowane utwardzenia - obsypka z otoczków w kolorze białym, piaskowym i szarym; frakcja 10/20
- ZIELEŃ:**
- istniejący trawnik
 - projektowany trawnik
 - projektowana zieleń wysoka - drzewa Surmia zwyczajna 'Aurea' (katalpa)
 - projektowana zieleń średniowysoka - krzewy Laur wiśnia wschodnia 'Marbled White'
 - projektowane pnącza Glicyna kwiecista (Wisteria floribunda) odmiana 'Longissima Alba'
 - projektowane nasadzenia ozdobne - Róża okrywowa 'Innocencia'

 DKT PROJEKT DOROTA WACHOWSKA - DYSZKIEWICZ	
INWESTYCJA	
Budowa placu rekreacyjno - wypoczynkowego w miejscowości Będków, teren pomiędzy ul. Krakowską i ul. Południową obręb Będków, działka nr ew. 359 oraz część działek 348 i 36	
INWESTOR	
Gmina Będków ul. Parkowa 3; 97-319 Będków	
FAZA	
PROJEKT BUDOWLANO - WYKONAWCZY	
SPECJALNOŚĆ	SKALA DATA
ARCHITEKTURA	1:500 30.07.2021
PROJEKTANT	NR UPR. PODPIS
mgr inż. arch. DOROTA WACHOWSKA - DYSZKIEWICZ	22/R-152/ŁOIA/08
SPRAWDZAJĄCY	NR UPR. PODPIS
mgr inż. arch. RYSZARD KUBACKI	AN/8346/21/85
SPECJALNOŚĆ	
INSTALACJE SANITARNE	
PROJEKTANT	NR UPR. PODPIS
mgr inż. BARTOSZ DYSZKIEWICZ	LOD/3809/PBS/18
SPRAWDZAJĄCY	NR UPR. PODPIS
mgr inż. PIOTR KURPIENIK	83/00/WŁ
SPECJALNOŚĆ	
INSTALACJE ELEKTRYCZNE	
PROJEKTANT	NR UPR. PODPIS
mgr inż. SŁAWOMIR WOCHNIAK	147/01/WŁ
SPRAWDZAJĄCY	NR UPR. PODPIS
mgr inż. STANISŁAW CŹWIRKO - GODYCKI	239/01/WŁ
RYSunek	NR RYSUNKU
ZAGOSPODAROWANIE TERENU	PBW.ZGT.1.